



# Ruys Groep, dé vloerspecialist voor de foodsector

Aanleg en renovatie van bedrijfsvloeren in de foodsector is specialistenwerk. Met hoge hygiëne- en kwaliteitseisen aan zowel de toegepaste materialen als de uitvoering van het werk. En vanzelfsprekend een minimum aan downtime bij renovatie. In een vloeiend bouwproces, waarbij alle disciplines letterlijk en figuurlijk naadloos op elkaar aansluiten. Met bijna 50 jaar ervaring in de foodsector hebben de gespecialiseerde bedrijven van de Ruys Groep al die disciplines in huis.

**H**et is een veelgehoorde klacht in de markt: bij vloerproblemen wijzen de leverende partijen naar elkaar. De betonspecialist zegt volgens klasse 5 te werken, de partij die de toplaag aanbracht, werkte ondergrondvolgend. En toch staan er plassen op de vloer. Niemand weet ergens van. En wie lost het probleem op?

### One-stop-shop

“Precies daarom”, zegt Hendrik Ruys, algemeen directeur Ruys Groep, “nemen wij graag de volledige verantwoordelijkheid voor het complete vloerwerk. Of het nu gaat om renovatie of nieuwbouw, we leveren turn key. Van wapening tot en met plinten, goten, putten, paaltjes en alles wat eronder zit. Laten we zeggen alles tot kniehoogte.”

Om dat goed te kunnen doen, heeft de groep de afgelopen jaren alle benodigde disciplines in huis gehaald. “Een recente aanwas is DR Flexjoint dat een procedé ontwikkelde voor vloeiende vloerovergangen, waarmee we elke dilatatievoeg zonder hobbels overbruggen. Zo zijn we met recht een one-stop-shop in bedrijfsvloeren met jarenlange ervaring in de foodindustrie.”

### SR Vloeren voor service & renovatie

Een vloerenbedrijf dat al wat langer tot de Ruys Groep behoort, is SR Vloeren in Nieuwendijk. SR staat voor service en renovatie, in met name de foodsector. De werkwijze van het bedrijf is helemaal afgestemd op de strenge eisen die de sector stelt. Naast kwaliteit en hygiëne, is dat snelheid met zo min mogelijk downtime. SR Vloeren speelt er volledig op in.

“We stellen niet hoeveel tijd we nodig hebben, maar vragen hoeveel tijd we krijgen”, zegt Edwin Slingerland, directeur SR Vloeren. “Daar stemmen we onze plannings op af, om vervolgens in ploegdiensten de klus te klaren. Dat kan alleen maar als je alle disciplines zelf in huis hebt. Bovendien ontwikkelden we steeds meer snel verwerkbare materialen met een minimum aan uithardingstijd. Ook zijn we gewend om renovaties in delen uit te voeren, zodat een fabriek nooit compleet stilvalt. Zo renoveren we momenteel 10.000 m<sup>2</sup> vloeroppervlak bij één van Nederlands grootste groenteverwerkers, in delen van 300 m<sup>2</sup>. Eromheen draait de fabriek gewoon door.”



### Nieuwbouw de lucht in

De Ruys Groep is samen met Ruys Vloeren en De Bedrijfsvloer ook actief in nieuwbouw. Dat is de kracht van Ruys: alle disciplines werken nauw samen en nemen waar nodig taken van elkaar over. Zo ontstond in de loop der jaren een landelijk dekkend netwerk van industriële vloerenbedrijven dat zich inmiddels uitstrekt van Drachten tot Antwerpen.

Een trend in de foodsector is productiefaciliteiten bouwen op verdiepingen. “Er is steeds minder ruimte beschikbaar voor uitbreiding, waardoor de productie ook letterlijk de lucht in gaat. Dat is nieuw in de sector en zorgt voor extra uitdagingen. Je moet immers voor afwatering naar beneden zorgen. Ook constructief vraagt dat heel wat, waarover wij inmiddels goed kunnen adviseren.”

### Water, water en nog eens water

Bestand tegen temperatuurschommelingen (overdag koel vanwege bederf, 's avonds heet vanwege schoonmaak), chemische bestendigheid, inertie voor optimale hygiëne, maar zeker ook waterbestendigheid zijn specifieke eisen aan vloeren in de voedingsindustrie. “Vooral dat water is, zeker bij aanleg op verdiepingen, een belangrijk aandachtspunt”, vervolgt Hendrik Ruys. “Want natuurlijk maken wij onze vloeren waterdicht. Maar de vloer houdt ook ergens op. Bij een goot, put, paaltje, tegen de wand... bij de aansluitingen kan het misgaan. Alweer een reden om alles in één hand te houden.”

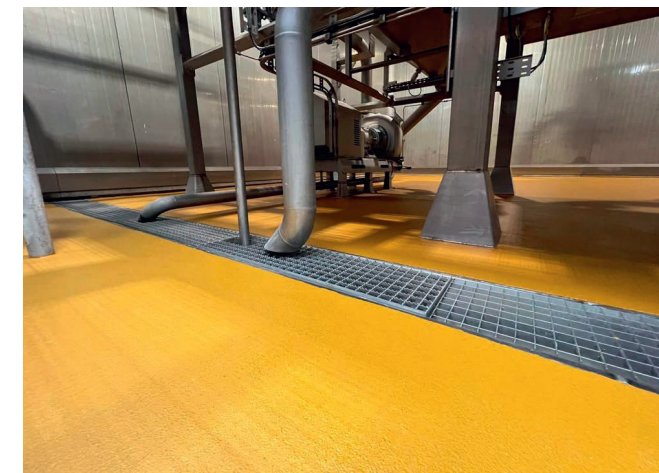
### Slimme vloertechniek

Dat vraagt bovendien om innovaties. Zoals bij Kingfish dat binnen in de fabriek vissen kweekt om ze vervolgens te verwerken tot super verse producten. Ook die productie breidt uit naar een verdieping. Naast de grote hoeveelheden pekel, chemicaliën, schubben en andere visresten, is het watergehalte enorm. Ruys bedacht een slimheid om calamiteiten bij eventuele lekkage te voorkomen. “We brengen daar eerst een watermembraan aan, eigenlijk een grote badkuip, die een waterdichte onderlaag vormt waarop we vervolgens de vloer opbouwen. Mocht er dan toch lekkage komen, dan wordt het water opgevangen en naar een centraal punt geleid.” Zo levert de Ruys Groep voor elke toepassing een vloeroplossing. De Ruys Groep bedrijven zijn complementair aan elkaar en bestaan uit:

**Ruys Vloeren** Specialist in industriële vloeren, voor met name de voedselindustrie, de zware- en logistieke industrie

**SR Vloeren** Specialist in complete vloerenrenovaties in korte downtime voor met name de voedselverwerkende en zware industrie.

**De Bedrijfsvloer** Specialist in functionele en esthetische kunststofgebonden bedrijfsvloeren, zoals giet-, troffel- en coatingvloeren.



Van links naar rechts: Hein Steeman (De Bedrijfsvloer), Jean-Claude de Maaijer (MR Vloeren), Edwin Slingerland (SR Vloeren), Frank Bekooij (Ruys Groep), Gert Siekmans (RS Maatwerk), Arno Dohmen (DR Flexjoint), Hendrik Ruys (Ruys Groep), Arie Selbach (AS Vloerwerken)

### Onderhanden projecten in de foodsector

• Koninklijke Vezet (groente)	• Hessing Supervers (groente)
• Friesland Campina (zuivel)	• Group of Butchers (vlees)
• Johma (salades)	• Heks'n Kaas (spreads)
• Bakkerij Goedhart	• Huuskes (complete maaltijdverzorging)
• Hillco (kip)	• Plukon (kip)
• Proliver (proteïnes)	• Van Hessen (vleesproducten)

**MR Vloeren** Biedt in België het complete pakket van de Ruys Groep voor met name de food en chemie.

**RS Maatwerk** Specialist in RVS-materialen zoals goten, putten, paaltjes, wandbescherming en hekwerk.

**DR Flexjoint** Realiseert duurzame, blijvend elastische vloerovergangen voor een volledig vlak en slijtvast oppervlak waar voegen of beschadigde dilataties zijn ontstaan.

**AS Vloerwerken** Ontzorgt bij de realisatie of renovatie van perrons, vloeren in stationsgebouwen en fietsstallingen. ■

[www.ruysgroep.nl](http://www.ruysgroep.nl)

